

Chef Atelier /Contremaître Bâtiment

Activités Tertiaires : Encadrement 13. 02.18 Mise à jour :10/2024

Codes : **NAF** :23.99Z ; **ROM E** : H2504 ;**PCS** :486d ; **NSF** : 200p

Les informations fournies sont indicatives, sans caractère obligatoire, et n'ont aucune valeur légale

Situation Travail

Est responsable de la fabrication des ouvrages : veille au respect du cahier des charges, des procédures définies par le bureau d'études ; gère les temps de fabrication, l'approvisionnement et la livraison ; vérifie la bonne exécution des ouvrages (fabrication et qualité) ; fait appliquer les procédures et les règles de sécurité dans l'atelier ; met en place une dynamique de transfert des compétences en direction des nouveaux embauchés.



PREVENTION GAGNANTE BTP

Performance Economique

- La fonction de chef d'atelier existe principalement dans les entreprises de :*charpente bois, charpente métallique, menuiserie bois industrielle, serrurerie/métallerie (PME) ; électricité industrielle, tailleur de pierre/marbrier ; armaturier ; préfabrication béton industriel ...*

Selon la taille de l'entreprise, ce poste dépend du responsable de production ou du chef d'entreprise ; il a la responsabilité d'une équipe d'opérateurs

- Autonome pour l'organisation du travail de l'atelier, est responsable : de l'efficacité, de la productivité (: quantités produites ; taux de rebuts ; évolution des coûts indirects) de la qualité, de l'hygiène sécurité.

- Dispose d'équipements informatiques et de communication pour gérer la production.

- Gère une documentation diversifiée, souvent numérique : tableaux de suivi de production, de personnel, des procédures qualité, des projets d'amélioration ou d'investissements.

- Son activité requiert des déplacements, la plupart du temps, dans l'atelier et les services connexes.

Les horaires sont en général réguliers mais peuvent être soumis aux aléas de la production.

Selon la taille et l'organisation de l'entreprise :

Organise et suit l'activité de l'atelier :

- Applique le planning en utilisant les moyens mis à disposition : répartit les charges et définit les postes de travail, donne pour chaque machine, le programme journalier avec les plans et les listes de pièces à produire.
- Suit la production, anticipe les problèmes, les dysfonctionnements ; résout les problèmes avec les techniciens et les opérateurs
- Utilise les retours d'informations pour suivre au jour le jour l'efficacité de la production
- Rédige des comptes rendus et réalise des tableaux de suivi de production
- Révise les quantités à produire ; éventuellement, ajuste les livraisons du jour et trouve des solutions aux problèmes constatés

Veille à la sécurité, la propreté et la qualité :

- Informe et forme aux règles d'hygiène sécurité, aux procédures qualité mises en place dans l'entreprise : les opérateurs et les nouveaux embauchés.
- Vérifie l'application des procédures
- Recherche des pistes d'amélioration avec le service qualité, les achats, la maintenance, les méthodes, la logistique et le responsable de production



PREVENTION GAGNANTE BTP

- Maîtrise les techniques et équipements de l'atelier, pour apporter une assistance technique auprès de son équipe et améliorer la gestion de production de l'atelier.
- Fait assurer la maintenance du matériel en gérant les priorités avec le service de maintenance
- Etudie les coûts de production
- Optimise les flux et les circuits de production dans l'atelier pour réduire les temps et les coûts ; réorganise son atelier
- Réfléchit aux investissements nécessaires en matériel et aménagement
- S'adapte aux évolutions : produits, technologies, formes d'organisation du travail

Anime et gère son ou ses équipe(s) :

- Encadre et anime une équipe de production
- Organise le travail, ajuste le flux de production, les équipes, les imprévus (absences, maladies, etc.), répartit le travail et adapte les effectifs en fonction des besoins, pour atteindre les objectifs.
- Gère les priorités
- Résout les conflits ou problèmes relationnels avec/entre les membres de l'équipe.
- Doit impulser une dynamique d'équipe et développer la motivation
- Evalue la progression et les performances de son ou de ses équipes
- Programme la formation des machinistes et/ou des opérateurs

Relations internes et externes :

- Communique dans l'atelier et avec les autres services de l'entreprise ;

- Travaille en relation avec le responsable de production ou le chef d'entreprise ; les chefs d'équipe, tous les services supports à la production : achats, logistique, service du personnel, bureau d'études, service maintenance.
- A peu de relations externes directes, sauf avec les fournisseurs de matières ou matériaux.

Exigences

- Acuité auditive adaptée au poste
- Attention, vigilance
- Capacité de réflexion et d'analyse
- Contrainte posturale : travail debout, assis
- Charge mentale
- Esprit sécurité
- Sens des responsabilités
- Travail en équipe

Accidents Travail

- Chute de plain-pied : dénivellation, surface glissante, encombrement
- Chute d'objet : matériau, matériel, outil
- Projection particulaire : particule, poussière, corps étranger
- Contact conducteur sous tension



PREVENTION GAGNANTE BTP
Performance Economique

Nuisances

- Bruit
- Risque Psychosocial (RPS)/ Stress : responsabilités : organisationnelle, technique et humaine
- Autres nuisances *selon la nature des travaux et l'environnement de l'atelier* : empoussièrément (ex : poussière silice cristalline atelier taille de pierre/marbrerie, fumées soudage...) , produits chimiques, etc...

Maladies Professionnelles

Un clic sur le numéro, et le tableau MP s'ouvre :

- Atteinte auditive provoquée par les bruits lésionnels (42)
- Autres pathologies : *selon la nature des travaux et l'environnement de l'atelier*
cf. les situations correspondantes dans le répertoire de situations de travail

Mesures Préventives

Un clic sur un des items des Mesures Préventives, ouvre **sur le chapitre correspondant** du Guide Bonnes Pratiques Prévention BTP

MESURES ORGANISATIONNELLES :

Principes Généraux Prevention :

Document Unique Evaluation Risques Professionnels (DUERP) :

Atmosphère Explosible: ATEX : selon activités de l'atelier

Autorisation Conduite/Formation : pont roulant, chariot automoteur...

Bordereau Suivi Déchets Dangereux(BSDD) :

Bruit

Champs Electromagnétiques/Rayonnements Optiques Artificiels(ROA) : selon type activité ex : serrurerie/métallerie



PREVENTION GAGNANTE BTP
Performance Economique

Déchets Gestion /REP Bâtiment

Fiche Données Sécurité (FDS) : agents chimiques dangereux

Organisation Premiers Secours

Prevention Pratiques Addictives en Milieu Travail

Risque Chimique ACD CMR Nanomatériaux Perturbateurs Endocriniens Biocides ; selon type activité

Risque Electrique

Risques Psychosociaux(RPS)/Qualité Vie Conditions Travail (QVCT)

Risque Routier Transport Personnels/Matériels :Véhicule Utilitaire léger & VL déplacements pour se procurer matériaux/matériels...

Sécurité Incendie

Signalisation Balisage Sante Sécurité Travail

MESURES TECHNIQUES :

Aménagement Atelier

Atmosphère Explosible ATEX : selon activités atelier

Bruit

Chute Plain-Pied

Circulation Entreprise/Chantier

Déchets Gestion

Lutte Incendie.

Organisation Premiers Secours

Permis Feu. : si zone ATEX



PREVENTION GAGNANTE BTP Performance Economique

Poussières/Fumées/Gaz/Vapeurs : ateliers serrurerie, menuiserie bois /charpentes, taille pierre/marbrerie ...

Risque Chimique: Stockage/Etiquetage/Mesurage Atmosphérique/ Surfacique : solvants, peinture...

Risque Electrique Installations/Consignation

Risques Psychosociaux (RPS)Qualité Vie Conditions Travail (QVCT) /TIC/Sexisme

Signalisation/ Balisage Sante Sécurité Travail

Vérification /Maintenance Equipements Travail /Installations Electriques/EPI : teste régulièrement une fois/mois les disjoncteurs différentiels à haute sensibilité (30mA) des armoires électriques ; veille au maintien en conformité des machines et du matériel, (protecteurs, arrêts d'urgence, commandes, câbles ou flexibles, etc.) ; vérifie régulièrement les appareils de levage et leurs appareils ; fait vérifier l'installation électrique de l'atelier 1 fois par an....

MESURES HUMAINES :

Accueil Nouveaux Embauches/ Intérimaires

Information Risques Sante Sécurité Salaries

Autorisation Intervention Proximité Réseaux (AIPR)

Certificat Aptitude Conduite en Sécurité (CACES®) : chariot automoteur **R489**, palonnier, palonnier à ventouses, pont roulant **R484**...

Equipements Protection Individuelle (EPI)/Exosquelettes

Formation Elingage/Levage : selon type activités

Formation/Maintien-Actualisation Compétences (MAC-SST)

Formation Utilisation Matériels Lutte Incendie



PREVENTION GAGNANTE BTP
Performance Economique

Habilitation Electrique: **BS** peut réaliser des opérations élémentaires d'ordre électrique (professionnel non-électriciens du BTP) : utilisation de machines fixes ou mobiles) ; **BC** consignation installation électrique

Information/Sensibilisation Bruit.

Information/Sensibilisation Champs Electromagnétiques : charpente métallique, serrurerie/métallerie (PME) : travaux soudage

Information Sensibilisation Hygiène Vie

Information/Sensibilisation Rayonnements Naturels ROA : charpente métallique, serrurerie/métallerie (PME)

Passeport Prevention

Sensibilisation Risques Psychosociaux(RPS)

Sensibilisation Risque Routier

Suivi Individuel Préventif Santé

OBJECTIFS :

- Informer le travailleur sur les facteurs de risque du métier , et le sensibiliser sur les moyens de prévention (une fiche métier peut être remise)
- **Tracer ses expositions professionnelles** (suivi post exposition/post professionnel)
- **Prévenir++** et dépister les maladies professionnelles ou à caractère professionnel susceptibles de résulter de ses activités professionnelles **(actuelles et passées)**
- Préserver sa santé physique et mentale, tout au long du parcours professionnel, afin de prévenir ou réduire la pénibilité, l'usure au travail, les risques psychosociaux(RPS),et **la désinsertion professionnelle** (cellule dédiée dans le SPST, visite de mi-carrière) , *et ainsi contribuer au maintien dans l'emploi.*
- **Participer à des actions de promotion de la santé** sur le lieu de travail, liés au mode de vie (hygiène alimentaire, conduites addictives, bénéfices de la pratique sportive ...), ainsi qu'à des campagnes de vaccination et de dépistage
- L'Informer sur les modalités de suivi de son état de santé

MODALITES DE SUIVI :

Permet d'assurer la surveillance de l'état de santé des travailleurs en fonction des risques concernant leur santé au travail et leur sécurité et celle des tiers, de la pénibilité au travail et de leur âge.

Le médecin du travail, avec l'équipe pluridisciplinaire, **est un régulateur et un ordonnateur du dispositif de suivi préventif adapté au salarié** : en tenant compte du poste, de la tâche, de l'environnement et de l'individu lui-même.

PRISES EN CHARGE :

- Les examens complémentaires prescrits par le médecin du travail dans le cadre de ce suivi sont à la charge du service de santé au travail interentreprises.

Suivi individuel de l'état de santé du salarié :prise en charge du coût des examens complémentaires INRS 2021

- Pour le suivi des travailleurs de nuit : *les examens complémentaires spécialisés sont à la charge de l'employeur*

- Le temps nécessité par les visites et les examens médicaux, y compris les examens complémentaires, est

- Soit pris sur les heures de travail des travailleurs sans qu'aucune retenue de salaire puisse être opérée,
- Soit rémunéré comme temps de travail effectif, lorsque ces examens ne peuvent avoir lieu pendant les heures de travail.

- Les frais de transport nécessités par ces visites et ces examens sont pris en charge par l'employeur.

Conformément à l'article **D 4622-22** du Code du travail, **obligation pour l'employeur** d'informer le SPST de **la liste des postes à risques pour lesquels un suivi médical renforcé doit être mis en œuvre.**

- **La liste propre au suivi médical renforcée est mise à jour tous les ans**, et doit donner lieu à une consultation préalable du CSE.

- L'article **R. 4624-23** du Code du travail donne la liste des risques professionnels particuliers

Suivi à l'embauche : Salarié exposé à des risques particuliers

Pour sa santé ou sa sécurité (RPSS), ou pour celles de ses collègues ou de tiers évoluant dans l'environnement immédiat de travail :

Examen médical d'aptitude (EMA), préalablement à l'affectation au poste, réalisé par le Médecin du travail ; ou si le protocole le permet : par le collaborateur médecin, avec création d'un dossier médical santé travail (DMST) s'il n'existe pas.

Avec selon les cas délivrance d'un avis d'aptitude ou d'inaptitude, ou d'un formulaire d'aménagement de poste de travail (dont une copie est versée au DMST).

- Si le salarié (CDI, CDD, Intérimaire) a bénéficié d'une **visite médicale d'aptitude dans les deux ans précédant son embauche, un nouvel examen médical d'aptitude n'est pas nécessaire si :**

- Le salarié occupe un emploi identique avec des risques d'exposition équivalents ;
- Le médecin du travail intéressé est en possession du dernier avis d'aptitude du salarié
- Aucune mesure formulée ou aucun avis d'inaptitude n'a été émis au cours des 2 dernières années.

Poly exposition : ANSES / PST3 : 09/2021

- ✓ **Profil C** : bruit, risques chimiques et contraintes posturales
- ✓ **Profil H**: risques physiques, chimiques, et thermiques

Suivi individuel renforcé (SIR) : Salarié exposé à des risques particuliers :

- **Maximum 4 ans, avec une visite intermédiaire (2 ans) par un professionnel de santé de l'équipe pluridisciplinaire (infirmière, médecin collaborateur, interne santé travail).**

Nécessitent une connaissance précise des tâches effectuées par le salarié, et de l'environnement de travail où se déroule l'activité.

- Intervenant sur installations électriques ou dans leur voisinage : soumis à habilitation électrique
- Travaux nécessitant une autorisation de conduite : chariot automoteur, pont roulant
....
- **Nuisances Spécifiques à l'atelier** : poussières silice cristalline inhalable , poussières bois, fumées soudage... **Cf situation de travail correspondante**
- La liste des risques particuliers déterminée par voie réglementaire **peut être complétée par l'employeur**, après avis du Médecin du travail et du CSE ; cette liste doit être en cohérence avec l'évaluation des risques professionnels et la fiche d'entreprise.

Si aucun risque particulier : VIP

Risques Autres :

- ✓ **Contraintes posturales :**



- Position debout ou piétinement 20 heures ou plus par semaine (4 heures par jour) (ANSES 09/2021)

PREVENTION GAGNANTE BTP

- ✓ **Contraintes physiques intenses**

Performance Economique

- Exposition sonore : Bruit >81DbA(8h), crêtes > 135 dB (C)++ déclenchant action prévention
- Exposition aux rayonnements non ionisants(ROA), champs électromagnétiques : selon type activités
- ✓ **Nuisances chimiques** : exposition à au moins un agent chimique classé ; ou à un agent chimique non classé ; ou à trois agents chimiques, qu'ils soient classés ou non ANSES 09/2021 (excepté nuisances déjà incluses dans les risques particuliers **cf. supra**) .

Amélioration et prise en compte de la poly exposition « Profils homogènes de travailleurs poly exposés » ANSES 09/2021

Nuisances Autres :

- Risque Psychosocial (RPS)/Stress/TIC
- Autres Nuisances : *selon la nature des travaux et l'environnement de l'atelier*

Examens Complémentaires/Mesures Conseillés :

Dépendent : du degré d'exposition actuel et passé selon la nuisance ; des poly expositions ; de l'environnement de travail (pics d'exposition ; travaux en milieu confiné ; Co exposition ; ...) ; du degré de protection du salarié (**collectif, individuel**).

Important : Le médecin du travail **doit toujours tenir compte des recommandations de bonnes pratiques actuelles.**

Bruit :

- **Echoscanner**, (mesure rapide non invasive et objective, car ne nécessite pas la participation active du salarié) **permet d'évaluer la fatigue auditive**, avant qu'une perte auditive ne se soit installée (pas de nécessité d'une cabine) ; c'est un outil complémentaire de l'audiométrie, il doit se positionner en amont de celle-ci.



- **Audiométrie** : quand la souffrance auditive est déjà installée, permet de suivre son évolution, si aucune mesure préventive n'a été mise en place (périodique, selon le protocole mis en place par le médecin du travail).

Performance Economique

❖ **Examens Complémentaires : selon la nature des travaux et l'environnement de l'atelier**

❖ **Dans le cadre du Suivi Individualisé :**

✓ **Contrôle fonction visuelle/ Fatigue oculaire :**

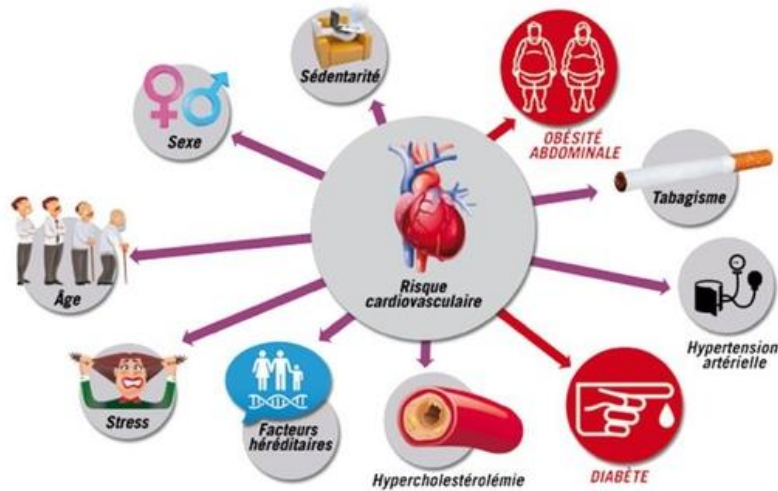
✓ **Veiller :**

➤ A un Poids Corporel normal (IMC cible de 18.5 à 24.9 kg/m²) : **Calcul IMC**

➤ Au risque de complications métaboliques et cardiovasculaires :

- Elevé à partir d'un tour de taille supérieur ou égal à 94 *cm chez l'homme* ; et supérieur ou égale à 80 *cm chez la femme*
- Significativement élevé à partir d'un tour de taille de ≥ 102 *cm chez l'homme* ; ≥ 88 *cm chez la femme*.

Grâce à la normalisation du poids corporel, on note très souvent une amélioration du risque cardiovasculaire



PREVENTION GAGNANTE BTP

- Bilan biologique (profil lipidique) et ECG :

Performance Economique

- Age > 45 ans chez les hommes ; > 55 ans chez les femmes :
- Chez le sujet présentant **des facteurs de risque péjoratifs** : obésité (IMC > 30), hypertendu et diabétique ; taux de HDL-cholestérol est < 0,60 g/l ; taux LDL > 1,60g/L
- Chez les sujets présentant **l'association de 2 de ces facteurs de risques**
 - Tabagisme actif ou sévère depuis moins de 5 ans
 - Hérité cardio-vasculaire chez un ascendant du premier degré à un âge précoce (avant 55 ans chez le père ou 65 ans chez la mère)
 - Pas d'activité physique régulière
 - Consommation alcool excessive

Les facteurs de risque cardiovasculaires se potentialisent, c'est-à-dire qu'ils s'aggravent l'un l'autre.

Ainsi, l'association de plusieurs facteurs de risque, même de faible intensité, peut entraîner un risque très élevé de maladie cardio-vasculaire.

Ainsi une TA modérée, une petite intolérance au sucre, un cholestérol moyennement élevé, chez un petit fumeur, est un terrain beaucoup plus « à risque » qu'un cholestérol très élevé isolément

- Accompagnement en tabacologie :

Depuis 2016, le droit de prescrire des substituts nicotiques est ouvert aux médecins et infirmiers du travail.

Un livret explique notamment comment :

- ✓ Aborder la question de la consommation tabagique
- ✓ Evaluer la dépendance
- ✓ Susciter ou renforcer la motivation du fumeur à arrêter et/ou réduire sa consommation de tabac grâce à l'entretien motivationnel.

Il liste l'ensemble des substituts nicotiques et donne pour chacun d'eux un mode d'emploi et les bons dosages.

Il fournit aussi un exemple d'ordonnance.

Premiers gestes en tabacologie Livret d'aide à la pratique pour les professionnels de santé Edition Respadd 01/2020



PREVENTION GAGNANTE BTP

Performance Economique

- ✓ **Faire prendre conscience au salarié du coût de sa consommation**

TEST : Le coût de ma consommation

- ✓ **Aborder la dépendance au tabac : trois types de dépendance**

Tabac - Les Outils d'évaluation, d'orientation et d'accompagnement Addict Aid :

Tests : Fagerstrom ; Lagrue Legeron ; Demaria Grimaldi Lagrue

Fédération Française Cardiologie : propose des informations pratiques et documentées sur les facteurs de risque cardio-vasculaire.

Tabac Info Services : information sur le tabac ; centre antitabac le plus proche de chez vous

Comité Français Lutte contre Hypertension Artérielle

- ❖ **Recherche symptômes Epuisement Professionnel (Burn out) :**

Le burn-out se traduit de diverses manières, ses signes ne sont pas spécifiques, il s'agit souvent de symptômes de stress chronique

- **Signes Emotionnels** : tensions nerveuses, humeur triste, peurs indéfinissables ...
- **Signes Physiques** : troubles du sommeil, fatigue chronique, vertiges
- **Signes Cognitifs** : diminution de la concentration, erreurs, oublis, difficultés à réaliser plusieurs tâches à la fois...
- **Signes comportementaux ou interpersonnels** : repli sur soi, comportement agressif ou dérive vers des conduites addictives (alcool, drogues, tabagisme accru...)
- **Signes de Démotivation** : dévalorisation de soi, doute de ses compétences, perte de motivation ...

Questionnaire d'auto-évaluation de l'épuisement professionnel pour les cliniciens et les patients Marie Peze

Maslach Burnout Inventory comporte 22 questions permettant d'explorer 3 dimensions :

- Sentiment Epuisement Emotionnel : 9 questions (1, 2, 3, 6, 8, 13, 14, 16, 20)
- Déshumanisation : 5 questions (5, 10, 11, 15, 22)
- Degré d'accomplissement personnel au travail : 8 questions (4, 7, 9, 12, 17, 18, 19, 21)

Chaque échelle donne un score, les 3 scores permettent de situer l'état de burnout de la personne



PREVENTION GAGNANTE BTP

Performance Economique

Le MBI, est un outil qui permet d'évaluer la sévérité du Burn-out, de distinguer pour chacune des dimensions, s'il est faible, moyen ou élevé.

Un score élevé aux deux premières échelles et un score faible à la dernière signe un épuisement professionnel

❖ Vaccinations :

❖ Données de Santé :

La cabine de télémédecine est *un Dispositif Médical de classe IIA*, qui garantit aux professionnels de santé : la fiabilité et la standardisation de toutes les données de santé recueillies.

Son architecture est sécurisée (hébergement des données sur une plateforme HDS, conformité RGPD) et l'interopérabilité permet d'interfacer l'outil avec les logiciels métier de santé au travail.

- **Bilan de santé autonome** : le salarié réalise lui-même, guidé par un didacticiel vidéo, **en moins de 10 minutes** : la prise de ses constantes physiologiques : **poids, taille, IMC, oxymétrie de pouls** (procédure simple, abordable et non invasive pour mesurer la concentration en oxygène dans le sang.), **fréquence cardiaque, température, tension artérielle.**

A cela peuvent s'ajouter **les tests visuels et d'audiométrie, analyse urines....**

Les résultats sont directement imprimés sur des tickets dans la cabine et transférés sur le logiciel du SST

L'équipe de santé au travail (infirmière, médecin du travail...) dégage ainsi du temps : pour l'information du salarié sur les risques, la sensibilisation sur les moyens de prévention (fiche métier) ; la traçabilité des expositions professionnelles (suivi post exposition), ainsi que pour la veille épidémiologique.

❖ **Téléconsultation Santé Travail :**

Téléconsultation

❖ **Visite médicale mi-carrière :**



PREVENTION GAGNANTE BTP
Performance Economique

❖ **Sensibilisation à la lutte contre l'arrêt cardiaque et aux gestes qui sauvent préalablement au départ à la retraite du salarié**

Actions sensibilisation à la lutte contre l'arrêt cardiaque et aux gestes qui sauvent au départ à la retraite du salarié

❖ **Visite Fin Carrière /Suivi Post Exposition / Post Professionnel :**

Visite fin carrière Suivi Post Exposition Suivi Post Professionnel

Contremaître/Chef atelier : SPE/SPP: fonction des activités présentes et antérieures exercées

- ✓ Travaux exposant à la poussière de **silice cristalline inhalable** issue de procédé de travail **(25)**
- ✓ Amiante **(30) ; (30 bis) ; (30 ter)**
- ✓ Travaux exposant aux émissions d'échappement de moteurs Diesel... .

- ✓ **Autres nuisances ayant des effets différés potentiels :**
 - Agents chimiques dangereux, y compris poussières et fumées
 - Bruit : Audiométrie de fin de carrière



PREVENTION GAGNANTE BTP
Performance Economique